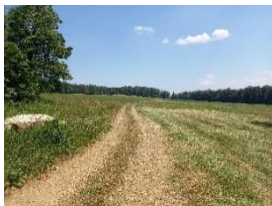


34. LAUFENTALER OL



Sonntag, 8. Oktober 2023 auf dem Chall

Lauf der Schüler- und Jugendmeisterschaft (SJM) Nordwestschweiz

Karte	«Challmatten», Massstab 1:10'000, Stand April 2023
Veranstalter	OLG Laufental-Thierstein
Laufleitung	Franz Karrer (Telefon: 079 424 58 45 / E-Mail: 4.karrer.24@bluewin.ch)
Bahnlegung/Kontrolle	Brigitte Felix / Jonas Asprion
Kategorien	Alle Kategorien nach WO zusätzlich Offen L, M und S - einfache OL technische Anforderungen Einsteiger und sCOOL Eingedruckte Bahnen – Die Bahndaten sind ab 10. Sept auf der Webseite www.ol-laufental-thierstein.ch ersichtlich
Startgeld	Jahrgang 2002 und älter CHF 20.- Jahrgang 2006 bis 2002 CHF 12.- Jahrgang 2007 und jünger CHF 8.- Preis pro weitere Karte CHF 4.- (Bei Gruppen ist der Jahrgang des ältesten Gruppenmitgliedes massgebend)
Anmeldung	Unbedingt bis Sonntagabend 1. Oktober 24.00 Uhr an www.ol-events.ch und unbedingt mit Zusatzmeldung Anreise und/oder Weg zum Start per Mail ebenfalls bis 1. Okt an 4.karrer.24@bluewin.ch oder mit SMS an 079 424 58 45
Nachmeldung	keine – auch wegen öV
Start-/Zielgelände	Weg zum Start und Ziel ab Bushaltestelle «Chalhöchi» ca 5 Min Kleiderdepot bei Start/Ziel
Startzeit	11.00 – 14.00 Uhr, fliegende Startliste
Besammlung	Allmendhalle Metzerlen, Nordseite Chall mit öV direkt bei Start und Ziel Chalhöchi möglich Falls eine «Badge»änderung oder eine Ausleihe nötig ist, unbedingt dies vor dem Lauf im WKZ in Metzerlen vornehmen lassen Das Gepäck kann während des OL unter Plastikblachen versorgt werden Achtung das Auslesen nach dem OL ist in der Allmendhalle in Metzerlen
Anreise mit ÖV	ENTWEDER mit Zug nach Laufen - Postauto Laufen ab 10.35 oder 13.16 ODER mit dem Tram nach Flüh und Fahrt mit Bus nach Metzerlen Dorf – Fussweg zur Allmendhalle -umkleiden - Busfahrt ab Allmendhalle nach Chalhöchi ODER direkt von Flüh nach Chalhöchi (siehe Beilage Fahrplan)
Anreise mit PW	Genügend Parkplätze in der Nähe der Allmendhalle Metzerlen Auf dem Chall werden vom Veranstalter KEINE Parkplätze zur Verfügung stehen
Weg Garderobe Allmendhalle zu Start/Zielgelände	Mit dem Postauto ab Allmendhalle – Anmeldung unbedingt erforderlich, siehe Anmeldung oben Billetts selber besorgen Unbedingt keine Nagelschuhe im Postauto tragen! Der Weg zum Start kann auch zu Fuss zurückgelegt werden 2.5km, 170m Steigung. Der Weg ist ausgeschildert.
Rückweg zur Allmendhalle zum Auslesen	zu Fuss ca 30 Min. oder mit Postauto 13.26 oder 15.26
Garderobe	Garderoben mit Duschen in Metzerlen Allmendhalle
Verpflegungsstand	beim WKZ in der Allmendhalle
Unterstützung	Swisslos Sportfonds BL und BLKB-Zukunftsbatzen
Versicherung	Ist Sache der Teilnehmenden - der Veranstalter lehnt die Haftung soweit zulässig ab